

# ČLOVĚK

Je **savec**.

Patří do **živočichů**, protože:

- dýchá
- roste a vyvíjí se
- přijímá potravu a tekutiny
- vylučuje odpadní látky
- pohybuje se
- vnímá podněty z okolí a reaguje na ně
- rozmnožuje se.

## Jak přicházíme na svět

Člověk se rozmnožuje – jinak by jako živočišný druh vymřel (zanikl by).

V těle ženy dojde k oplodnění **vajíčka spermií** muže. Vznikne **zárodek** a ten se v těle ženy vyvíjí 9 měsíců – **těhotenství**.

## ETAPY ŽIVOTA ČLOVĚKA:

- **novorozenec** – poprvé se samostatně nadechne
- **kojenec** – pije (saje) mateřské mléko od maminky či z kojenecké lahve
- **batole** – začíná sám sedět, lézt, jíst a chodit, vysloví první slova
- **předškolák** – rozvíjí svou řeč, chodí do školky, učí se udržovat pořádek
- **školák** – učí se číst, psát a počítat, získává vědomosti a dovednosti
- **dospívající** – připravuje se na své povolání, dospívá fyzicky a duševně
- **dospělý** – pracuje, zakládá svou rodinu, stará se o děti
- **stáří** – odchází do důchodu

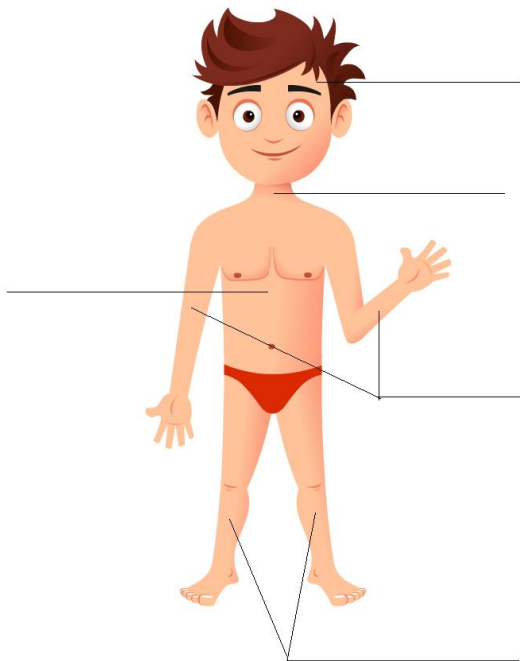
Úkol: *Ve které etapě života jsi Ty? Proč si to myslíš?*

---

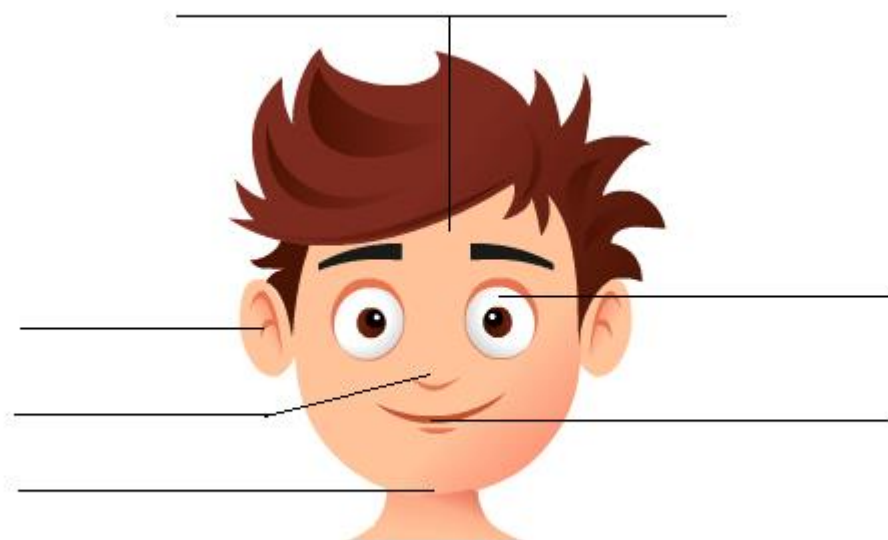
---

## ČÁSTI TĚLA

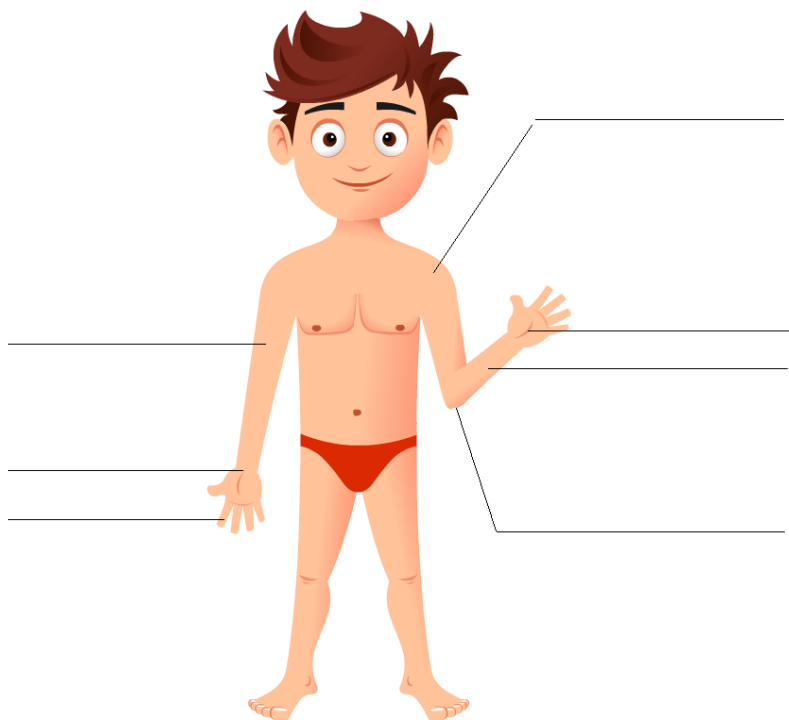
Úkol: Popiš jednotlivé části těla (hlava, krk, trup, horní a dolní končetina)



Úkol: Popiš jednotlivé části hlavy (čelo, oko, nos, ucho brada, ústa)



Úkol: Popiš jednotlivé části horní končetiny (rameno, paže, loket, předloktí, zápěstí, dlaň, prsty)



Úkol: Popiš jednotlivé části dolní končetiny (stehno, koleno, holeně, lýtka, kotník, pata, nárt, chodidlo, prsty)

