

STAVBA TĚLA ŽIVOČICHŮ

ŽIVOČICHY DĚLÍME NA

OBRATLOVCE

- mají kostru složenou z kostí
- páteř složenou z obratlů

BEZOBRATLÍ

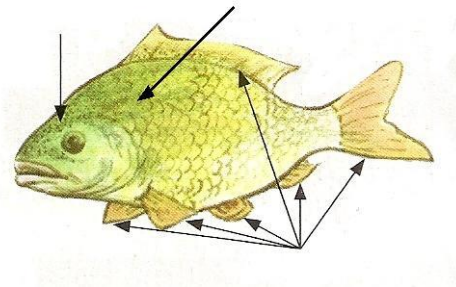
- nemají kosti ani obratle

OBRATLOVCI

1) Ryby

- dýchají žábry
- žijí ve vodě
- na těle mají šupiny
- kapr, sumec, štika, cejn, candát...

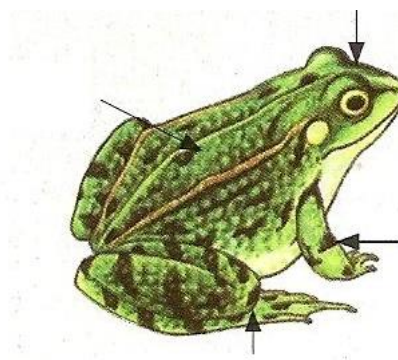
Úkol: Popiš tělo ryby (hlava, ploutev, ocas, tělo)



2) Obojživelníci

- žijí na souši i ve vodě
- dýchají plícemi
- skokan, ropucha, rosnička, čolek, mlok...

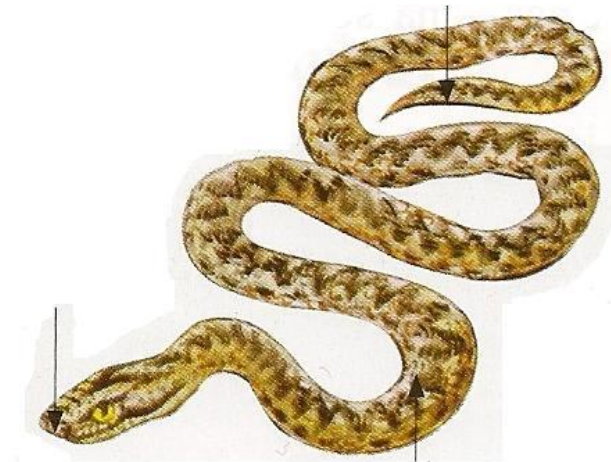
Úkol: Popiš tělo obojživelníka (hlava, tělo, přední a zadní končetiny)



3) Plazi

- na těle mají šupiny
- patří sem hadi (užovka, zmije), ještěrky, želvy a krokodýli

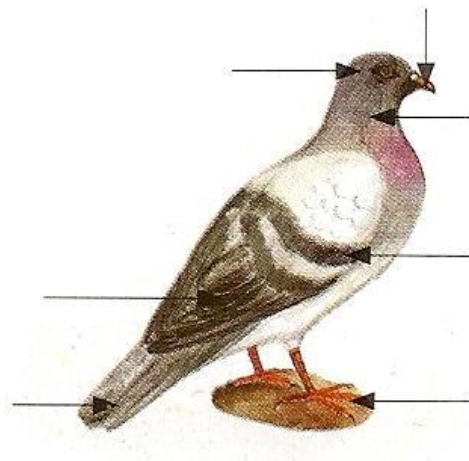
Úkol: Popiš tělo plaza (hlava, tělo, ocas)



4) Ptáci

- přední končetiny mají přeměněná v křídla – mohou létat
- tělo mají pokryté peřím, mají zobák
- snášejí vejce
- sýkory, kos, holub, káně, jestřáb, slepice, husa, kachna...

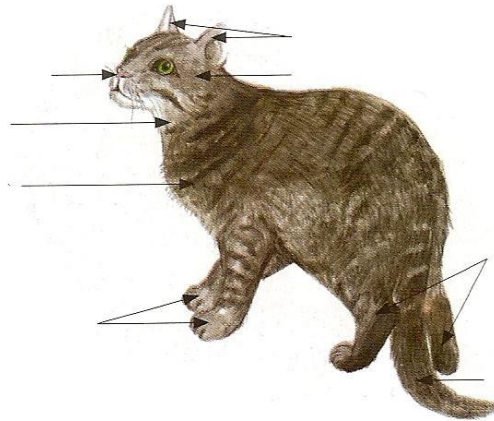
Úkol: Popiš tělo ptáka (hlava, krk, tělo, křídlo, zadní končetiny, ocas, peří)



5) Savci

- mláďata sají mateřské mléko
- na těle mají srst
- člověk, pes, kočka, ovce, koza, kráva...

Úkol: Popiš tělo savce (hlava, uši, čenich, krk, tělo, přední a zadní končetiny, ocas)



BEZOBRATLÍ ŽIVOČICHOVÉ

- **hmyz** (nejpočetnější skupina živočichů)
 - **motýli** (bělásek, babočka paví oko, modrásek, můry...)
 - **blanokřídlí** (mají průhledná křídla – včela, vosa, čmelák, vážka...)
 - **brouci** (mají tvrdé krovky – roháč, slunéčko, tesařík...)

Úkol: Zařaď živočichy (savci, plazi, ptáci, ryby, obojživelníci, bezobratlí)

